

# RETURNERA TILL FRAMTIDEN

## LÄROMATERIAL FÖR "RETURNERA TILL FRAMTIDEN" INFORMATION FÖR LÄRAREN

Välkommen med på en resa till framtiden!

När en flaska eller burk returneras till en returautomat kan den återfinnas på butikshyllan i en avlägsen framtid som en ny flaska eller burk.

Med läromaterialet "Returnera till framtiden" kan du ta eleverna med på denna resa om dryckesförpackningar och förklara hur flaskor och burkar återvinns, hur retur-systemet fungerar och hur du kan bidra till att skapa en bättre framtid.

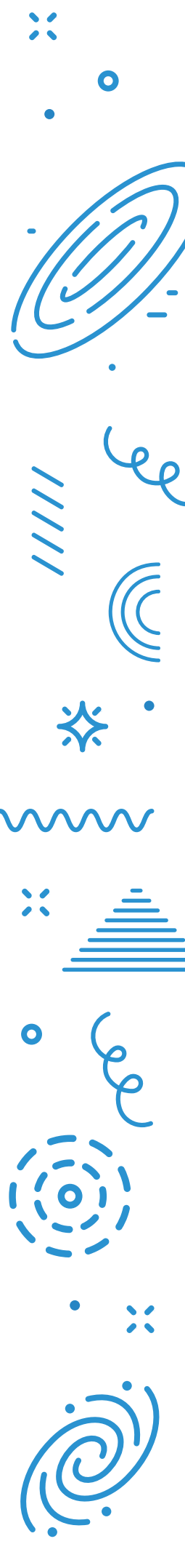
I Finland finns det nästan 4 000 returautomater, i vilka drygt två miljarder dryckesförpackningar returneras varje år. Finländarna är i själva verket de flitigaste i världen, när det kommer till att returnera dryckesförpackningar. Vanan att returnera flaskor och burkar lär man sig redan som barn och den ses som viktig under hela livet. Återvinning sker naturligt, eftersom man redan i daghem, skolor och familjer lär sig att återvinna och att undvika onödig nedskräpning. Återvinningssystemet för dryckesförpackningar är också ett bra praktiskt exempel på hur människorna och samhället strävar efter att agera mer hållbart till förmån för miljön – vilket gör det till ett bra ämne inom undervisningen.

### VEM RIKTAR SIG LÄROMATERIALET "RETURNERA TILL FRAMTIDEN" TILL?

Läromaterialets främsta målgrupp är elever i 4–7 klass, men materialet kan även användas för undervisning i andra åldersgrupper.

### VAD INNEHÅLLER LÄROMATERIALET "RETURNERA TILL FRAMTIDEN"?

Läromaterialet "Returnera till framtiden" innehåller flera olika delmaterial som kan användas tillsammans eller separat. Du kan gratis beställa färdigtryckta exemplar av arbetsboken "Returnera till framtiden" för varje elev på [www.subjectaid.fi](http://www.subjectaid.fi). På webbplatsen finns också annat stödmaterial för undervisningen. Dessutom finns allt material tillgängligt för nedladdning i elektroniskt format ([www.palpa.fi/for-konsumenter/material-till-skolor](http://www.palpa.fi/for-konsumenter/material-till-skolor)).



- **Arbetsboken** innehåller information om återvinning av dryckesförpackningar samt frågor att reflektera över, uppgifter och en frågesport. Boken kan gås igenom tillsammans eller så kan eleverna gå igenom den på egen hand.
- **Lärarens Powerpoint-presentation** innehåller ungefär samma saker som arbetsboken, men i ett mer presentabelt format. Presentationen fungerar särskilt bra då läraren leder diskussionen, men kan även skrivas ut åt eleverna för behandling individuellt eller i grupp.
- I **frågetävlingen** repeteras saker som har behandlats i det övriga materialet och uppmuntrar till självständig informationssökning. Frågetävlingen finns i slutet av arbetsboken, men den kan också skrivas ut separat från Palpas webbplats.
- **Bakgrundsinformation för läraren** finns i slutet av denna broschyr. Dessa fakta hjälper dig med att behandla frågorna att reflektera över som finns i det övriga materialet och med att utveckla tilläggsuppgifter.

## FÖR VILKA ÄMNESLEKTIONER LÄMPAR SIG MATERIALET?

Ansvar för miljön, välbefinnande och en hållbar framtid är en av ämneshelheterna i grundskolans läroplan. Återvinningen av dryckesförpackningar passar bra som en del av detta tema, men erbjuder även stoff för många olika läroämnen.

**Miljö- och naturvetenskap, biologi:** Återvinningen av dryckesförpackningar är ett bra vardagligt exempel som alla känner till då man till exempel behandlar hållbar utveckling, miljövänlig verksamhet, avfallshantering eller materialens kretslopp.

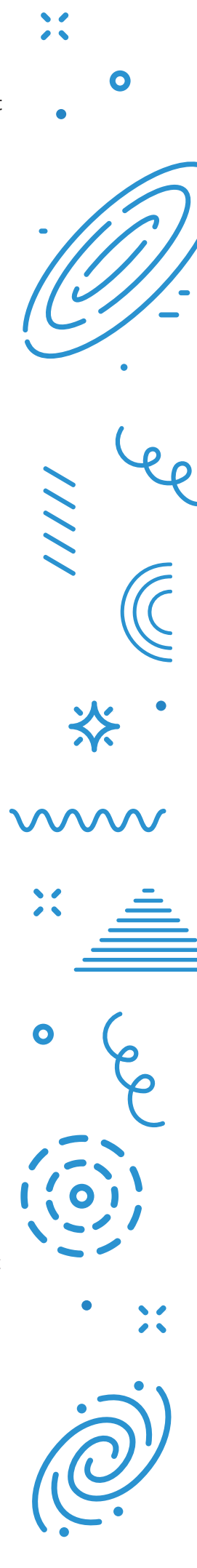
**Samhällslära:** I Finland grundar sig dryckesförpackningarnas återvinningssystem på avfallslagen och på den skatteförmån som återvinningen ger. Detta är ett bra exempel på hur samhället uppmuntrar företagen och medborgarna till att agera på ett sätt som gynnar det gemensamma bästa.

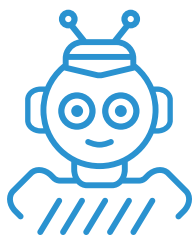
**Matematik:** Återvinningssystemets längder, vikter, styckeantal, arealer och procentandelar lämpar sig som stoff för tillämpade uppgifter.

**Huslig ekonomi:** Återvinningen av dryckesförpackningar är en del av hushållets avfallshantering och kan användas som utgångspunkt för en mer omfattande diskussion om betydelsen av avfallssorteringen.

## VEM LIGGER BAKOM MATERIALET?

Bakom läromaterialet "Returnera till framtiden" står Suomen Palautuspakkaus Oy (PALPA), som administrerar återvinningssystem för dryckesförpackningar. PALPA är ett ideellt bolag som ägs av parthandeln och dryckesindustrins aktörer. En av PALPAs lagstadgade uppgifter är att främja och stödja återvinningen till exempel genom kommunikation.





**RETURNERA  
TILL FRAMTIDEN**

# BAKGRUNDS- INFORMATION SOM STÖD FÖR UNDERVISNINGEN

## VARFÖR LÖNAR DET SIG ATT ÅTERVINNA DRYCKESFÖRPACKNINGAR?

Återvinningen av materialet lyckas bättre ju renare det är och ju bättre dess sammansättning känns till. Ju noggrannare materialet som ska återvinnas sorteras redan i början av återvinningsprocessen, desto mindre tid och pengar behövs för att städa upp och sortera det senare. Återvinningsystemet för pantförsedda dryckesförpackningar är en effektiv återvinning: det är mycket mer effektivt att samla in dryckesförpackningarna separat och sortera dem enligt förpackningsmaterial än att gallra fram dem ur blandavfallet först på avfallshanteringsanläggningen.

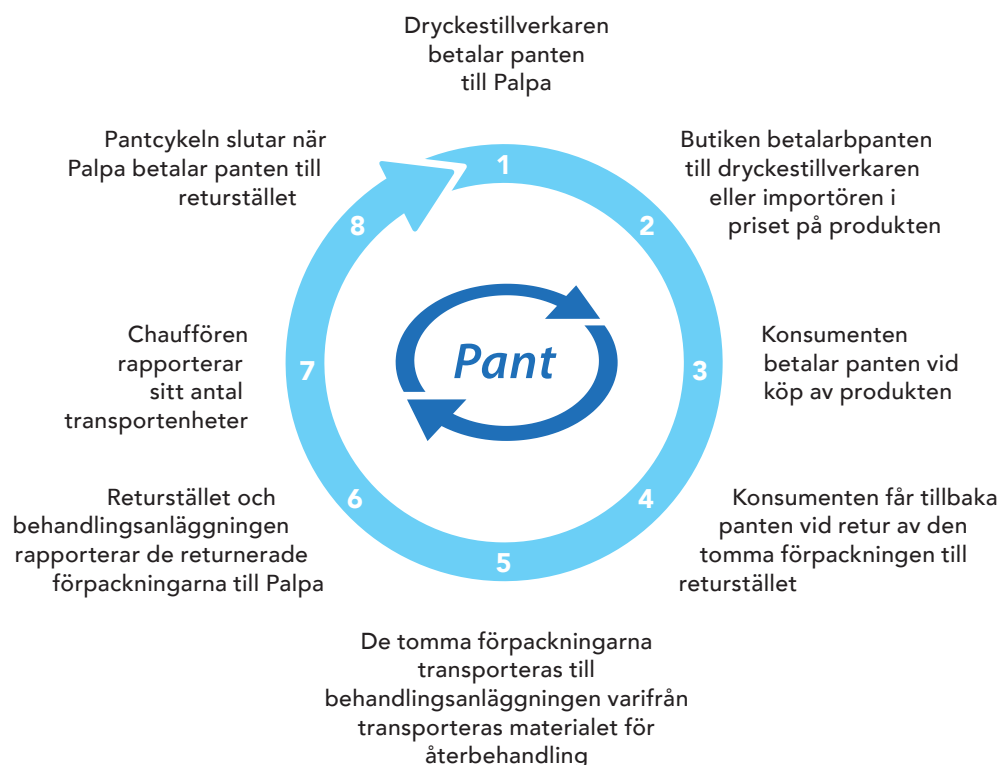
## HUR FUNGERAR PANTSYSTEMET?

Tillverkare och importörer av drycker uppmuntras till återvinning genom beskattning. På alkohol- och läskedrycksförpackningar uppbärs en dryckesförpackningsskatt på 0,51 €/l, men skatten behöver inte betalas om man ansluter sig till ett godkänt, fungerande retursystem eller ordnar ett sådant själv. I praktiken går majoriteten med i Suomen Palautuspakkaus Oy:s, dvs. PALPA:s, system. I avfallslagen stadgas även systemens återvinningsmålsättningar och minimipanten på olika dryckesförpackningar.

## HUR OCH TACK VARE VEM CIRKULERAR PANT?

Största delen av dryckestillverkarna och importörerna har anslutit sig till det retur-system som administreras av Palpa. För att återvinningen av dryckesförpackningar ska fungera och materialet från förpackningarna på nytt tas till vara, förutsätts samarbete även från butikernas, logistikens och återvinningsoperatörernas sida.

PALPA sörjer för administrationen av återvinningsystemet och köper de tjänster som behövs från sina underleverantörer, såsom transport och hantering av materialet.



## VAD MOTIVERAR MÄNNISKOR ATT RETURNERA DRYCKESFÖRPACKNINGAR?

Även om pant är ett bra incitament för att återvinna finns det andra faktorer som påverkar villigheten att återvinna, till exempel var det närmaste returstället finns och hur väl returautomaterna fungerar. Även vanan och attityden spelar en roll: I Finland lär vi oss returnera redan som barn, och det anses vara viktigt att returnera dryckesförpackningar. Hushållen returnerar burkar och flaskor mycket bra. Totalt sett returneras drygt 90 % av alla pantförsedda förpackningar för återvinning, men återvinningsgraden varierar något mellan olika typer av förpackningar.

## HUR FUNGERAR ÅTERVINNINGEN AV DRYCKESFÖRPACKNINGAR I ANDRA LÄNDER?

I övriga Norden återvinns dryckesförpackningar som i Finland med hjälp av ett nationellt och allmänt pantförsatt system. Återvinningsgraden, dvs. andelen förpackningar som returneras i förhållande till sålda förpackningar, är mycket hög i Norden.

Andra alternativ för att återvinna dryckesförpackningar är till exempel affärskedjornas egna pantsystem, frivillig sortering i likhet med det övriga hushållsavfallet och sortering på avfallshanteringsanläggningen.

**Frågor eller respons?** Vi hör gärna dina åsikter om detta läromaterial! Du kan fylla i responsblanketten på adressen [www.palpa.fi/palaute](http://www.palpa.fi/palaute) eller skicka e-post till adressen [asiakaspalvelu@palpa.fi](mailto:asiakaspalvelu@palpa.fi)