



## Onko energiaa?

### Energiansäästö auttaa kaikkia -tietovisa

**1. Mitä energiaa on olemassa?**

- a. Energiaa on monenlaista, esimerkiksi liike-energiaa, valoenergiaa, sähkö- ja lämpöenergiaa
- b. Sähkö- ja lämpöenergia
- c. Liike-energia

**2. Mitkä ovat uusiutuvia energianlähteitä?**

- a. Hiili, öljy, maakaasu, ydinvoima, turve ja uusiutumattomista materiaaleista syntynyt jäte
- b. Vesi, aurinko, tuuli, aaltovoima, puuperäiset polttoaineet sekä uusiutuvista materiaaleista syntynyt jäte.
- c. Vain jäte

**3. Fossiilivapaa energia on luotu käyttämättä fossiilisia polttoaineita.**

- a. Ei
- b. Kyllä

**4. Fossiiliset polttoaineet ovat uusiutumattomia luonnonvaroja.**

- a. Kyllä
- b. Ei

**5. Energiansäästö on tärkeää, jotta energiaa riittää kaikille.**

- a. Kyllä
- b. Ei

**6. Onko energiankulutuksella vaikutusta ilmastonmuutokseen?**

- a. Ei
- b. Kyllä

**7. Onko kaikilla mahdollisuus vaikuttaa energiankulutukseen?**

- a. Kyllä
- b. Ei

**8. Mikä toiminto kuluttaa eniten energiaa kotitaloudessa?**

- a. Pelikoneet
- b. Ruoan laittaminen
- c. Lämmitys

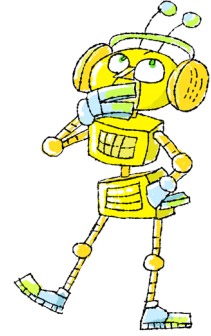
**9. Energiankulutusta voidaan vähentää esimerkiksi... Voit valita useita.**

- a. Vähentämällä ruokahävikkiä
- b. Kulkemalla polkupyörällä tai kävellen
- c. Sammuttamalla valot ja laitteet, kun niitä ei käytä tai poistuu huoneesta
- d. Vähentämällä lämpimän veden käyttöä, esimerkiksi lyhyempi suihku

**10. Miten kotona energiankulutusta on mahdollista seurata? Voit valita useita.**

- a. Sähkölaskusta
- b. Sähkøyhtiön verkkopalvelusta
- c. Ei mitenkään

## Oikeat vastaukset kysymyksiin



1. Vastaus: Oikea vastaus on A. Energia ilmenee monessa erilaisessa muodossa. Todennäköisesti tutuimpia ovat sähkö- ja lämpöenergia.
2. Vastaus: Oikea vastaus on B. Uusiutuvalla energialla tarkoitetaan auringosta, tuulesta, maaperästä, vesistöistä ja biopolttoaineista saatavaa sähköä ja lämpöä. Jätteenpolttu on uusiutuvaa energiaa ainoastaan silloin, kun poltettava jäte on peräisin uusiutuvasta lähteestä. Esimerkiksi talonrakentamisesta syntyvät puujäte on uusiutuvaa ja muovijäte uusiutumaton.
3. Vastaus: Oikea vastaus on B. Fossiilivapaa energia on luotu käyttämättä fossiilisia polttoaineita. Fossiilivapaisiin polttoaineisiin sisältyy uusiutuvat luonnonvarat sekä ydinvoima. Ydinvoima ei ole uusiutuva, mutta sen hyödyntämisestä ei vapaudu hiilidioksidipäästöjä.
4. Vastaus: Oikea vastaus on A. Fossiilinen energia on muodostunut biomassasta sekä eliöistä ja varastoitunut maaperään miljoonia vuosia sitten. Uusiutumattomia luonnonvaroja ovat esimerkiksi hiili, öljy ja maakaasu.
5. Vastaus: Oikea vastaus on A. Energiaa säästämällä sitä riittää useammille.
6. Vastaus: Oikea vastaus on B. Energiankulutusta pienentämällä saadaan vähennettyä energiantuotannosta syntyviä päästöjä ja samalla vähentämään ilmaston lämpenemistä.
7. Vastaus: Oikea vastaus on A. Kaikkien on mahdollista vaikuttaa omaan energiankulutukseen. Tärkeää on vähentää hukkaan menevää energiaa, esimerkiksi sammuttamalla laitteet, kun ei käytä niitä.
8. Vastaus: Oikea vastaus on C. Tilastokeskuksen tietojen mukaan vuonna asumisen energiankulutuksesta 56 % kului lämmitykseen. Toiseksi eniten energiaa kului lämpimään veteen (14 %) ja kotitalouslaitteisiin (12 %).
9. Vastaus: Kaikki vastaukset ovat oikein! Energiankulutusta on mahdollista pienentää monilla eri tavoilla.
10. Vastaus: Oikeat vastaukset ovat A ja B. Monilla sähköyhtiöillä on verkkopalvelu, josta voi omaa sähkönkulutustaan seurata. Lisäksi sähkölaskusta näkyy, paljon edellisenä kuukautena on kulunut sähköä. Jos kotona vähentää sähkön käyttöä, näkee muutokset nopeasti sähkölaskussa.