

ENERGIANKULUTUS (KWH)

	LAITE	KULUTUS
1	PUHELIMEN LATAUS PIKALATURILLA 1H	0,02 KWH
2	RUOAN LÄMMITTÄMINEN MIKROSSA 2MIN	0,03 KWH
3	LED-VALO PÄÄLLÄ 12H	0,06 KWH
4	TV:N KATSELU (LED TV 55'') 2,5 H	0,20 KWH
5	HIUSTENKUIVAIMEN KÄYTTÖ 8MIN	0,24 KWH
6	PASTAN KEITTÄMINEN LIEDELLÄ 12MIN	0,40 KWH
7	PELIKONSOLIN KÄYTTÖ 4H	0,80 KWH
8	ELOKUVAN KATSOMINEN STRIIMATTUNA 2H	1,13 KWH
9	LÄMMIN SUIHKU 10MIN	4,20 KWH
10	SAUNOMINEN SÄHKÖSAUNASSA 1,5H	6,75 KWH
11	OMAKOTITALON (150 M ²) SÄHKÖLÄMMITYS 1VRK	25,6 KWH

ENERGIANKULUTUS TUTUKSI!

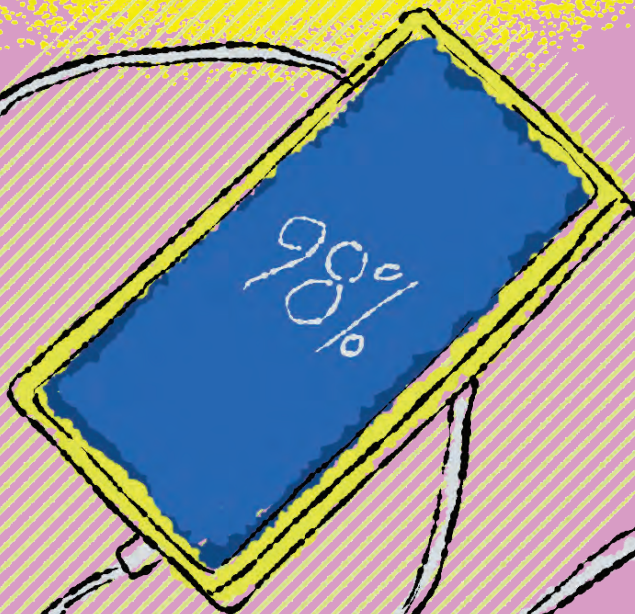
KORTEISSA ON TUTTUJA ENERGIAA
KULUTTAVIA TOIMINTOJA.

ARVIOI, MITEN PALJON MIKÄKIN TOIMINTO
KULUTTAÄ ENERGIAÄ JA JÄRJESTÄ
KORTIT SUURUUSJÄRJESTYKSEEN:
VÄHITEN ENERGIAÄ KULUTTAVASTA
TOIMINNOSTA ENITEN ENERGIAÄ
KULUTTAVAAN TOIMINTOON.

KUN OLET VALMIS, TARKISTA OIKEAT
VASTAUKSET TÄMÄN OHJEKORTIN
TOISELTA PUOLELTA.

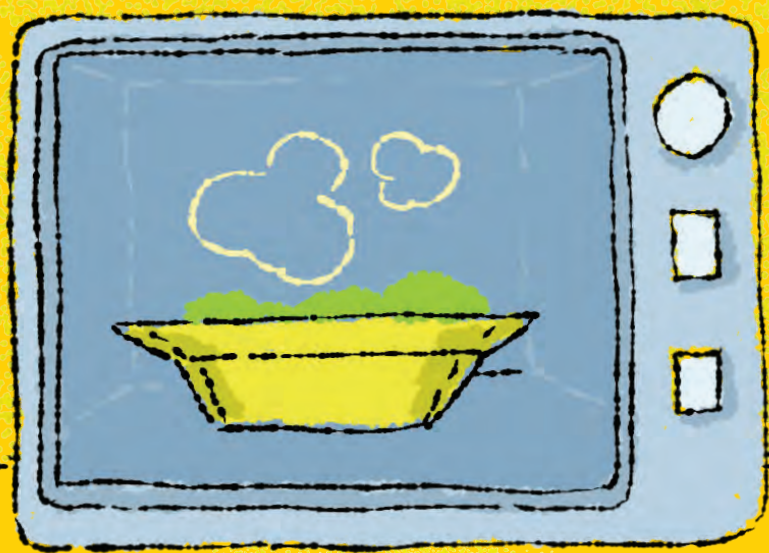
KULUTTIKO JOKIN ENEMMÄN TAI
VÄHEMMÄN ENERGIAÄ KUIN MITÄ
ARVIOIT? YLLÄTTIKÖ JONKIN TOIMINNON
ENERGIANKULUTUS?

PUHELIMEN LATAUS PIKALATURILLA



1H

RUOAN LÄMMITTÄMINEN MIKROSSA



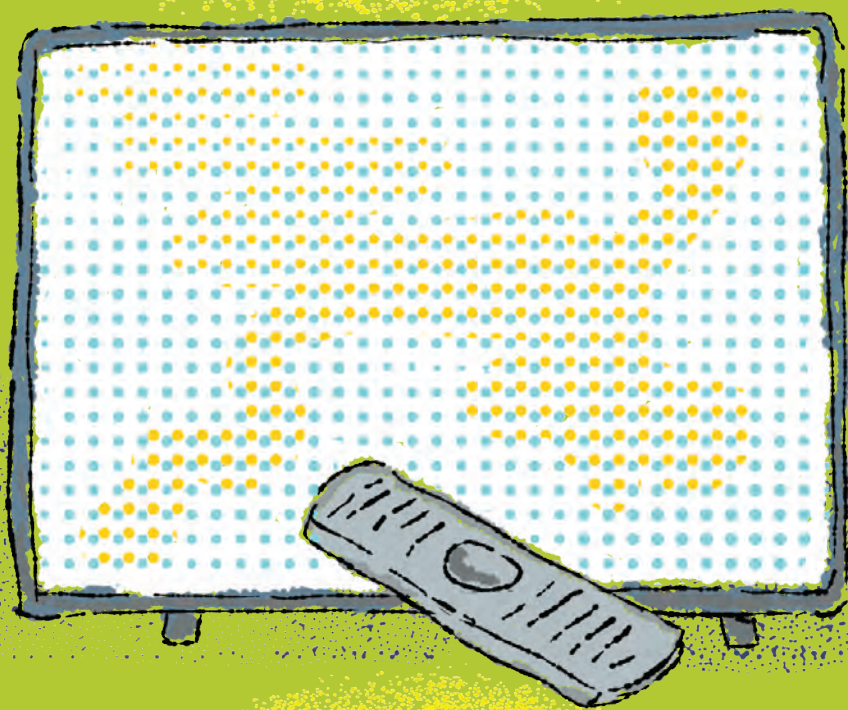
2 MIN

LED-VALO PÄÄLLÄ



12 H

TV:N KATSELU LED-TV 55"



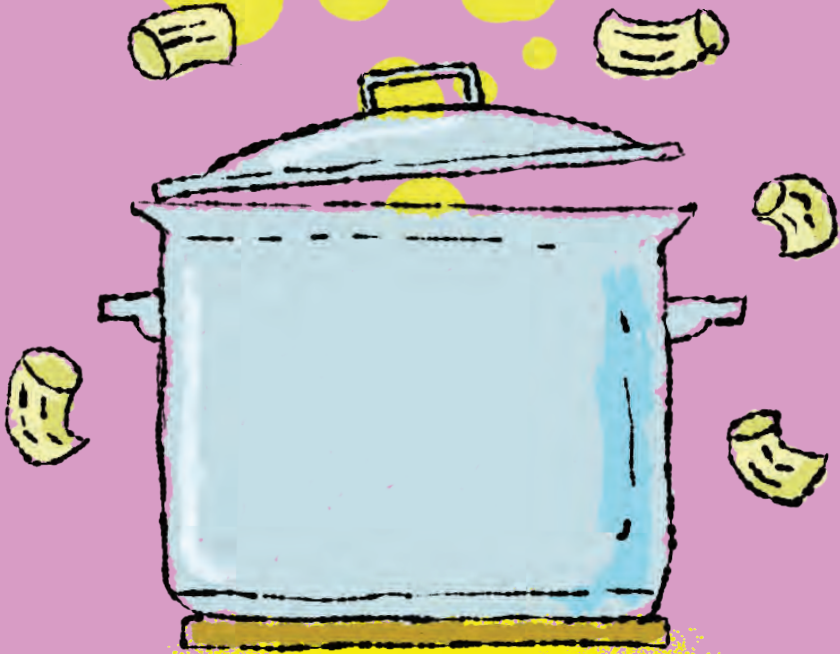
2.5 H

HIUSTEN- KUIVAIMEN KÄYTTÖ



8 MIN

PASTAN KEITTÄMINEN LIEDELLÄ



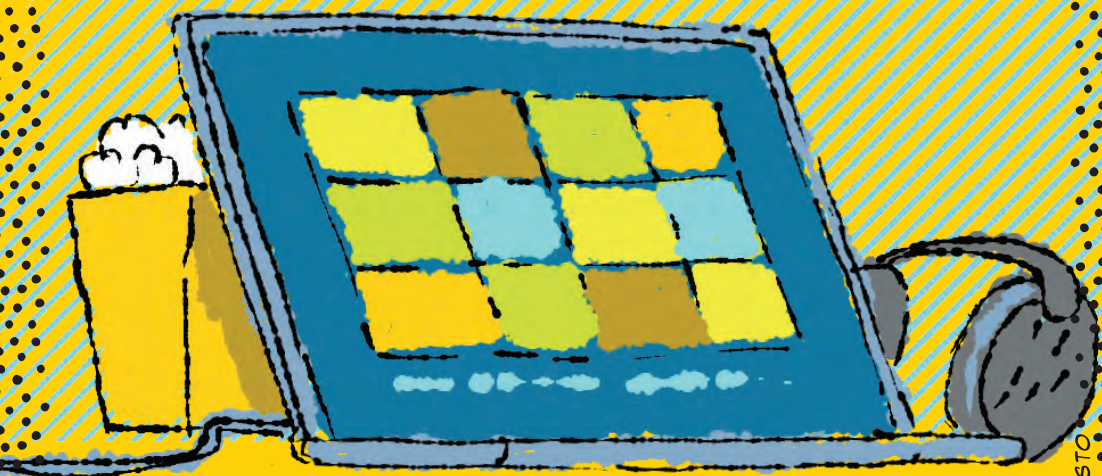
12 MIN

PELIKONSOLIN KÄYTTÖ



4 H

ELOKUVAN KATSOMINEN STRIIMATTUNA



2 H

SAUNOMINEN SÄHKÖSAUNASSA



1.5 H

LÄMMIN SUIHKU



10 MIN

OMAKOTITALON (150 m²) SÄHKÖLÄMMITYS



1 VRK