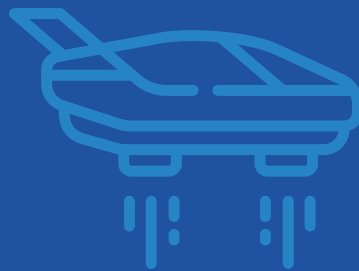


PALAUTA TULEVAISUUTEEN

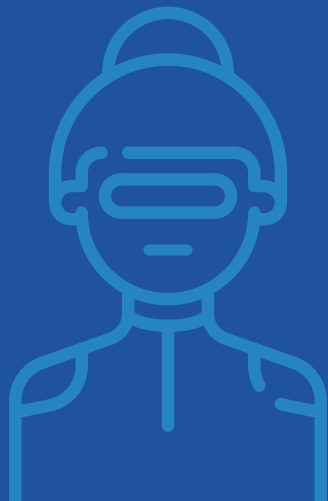


Yli kaksi miljardia ympäristötekoa vuodessa

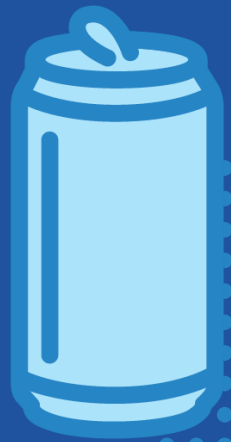
Kierrättämällä voit lähettää pullon tai tölkin tulevaisuuteen!



- Suomessa maksetaan melkein kaikista juomapakkauksista pantti.
- Maksetun pantin saa takaisin, kun pullon tai tölkin palauttaa kierrätykseen.
- Kierrättämällä pullon tai tölkin, voit löytää sen kaupan hyllyltä kaukana tulevaisuudesta – uutena pullona tai tölkinä.
- Pantillisen pakkauksen tunnistaa panttimerkinnästä, josta näkee myös pantin arvon (10, 15, 20 tai 40 senttiä).

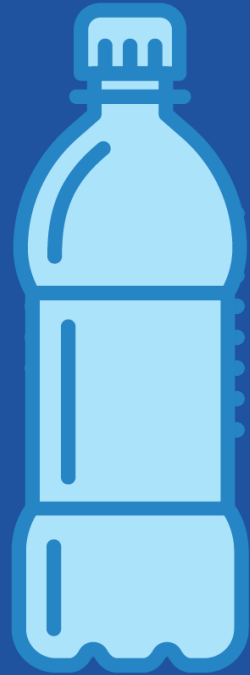


Jokainen suomalainen palauttaa vuodessa keskimäärin...



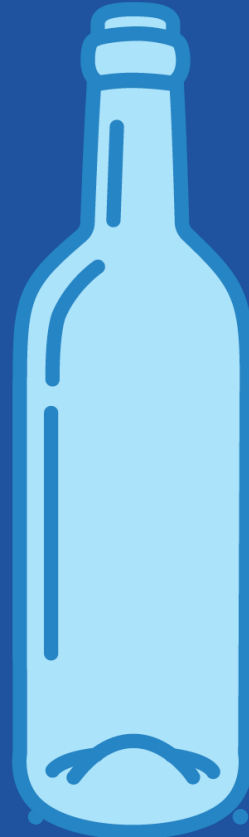
257

TÖLKKIÄ



110

MUOVI-
PULLOA



26

LASI-
PULLOA



2

UUDELLEEN-
TÄYTETTÄVÄÄ
LASIPULLOA

Pulloja ja tölkkejä palauttamalla kierrätetään Suomessa joka vuosi...



19 800 T

ALUMIINIA,

mikä vastaa 1 320
linja-auton painoa



52 300 T

LASIA,

mikä vastaa 11 risteily-
aluksen painoa



16 800 T

MUOVIA,

mikä vastaa 84
jumbojetin painoa



- Milloin viimeksi palautit pulloja tai tölkkejä kauppaan?
- Arvioi, montako juomapakkausta sinä tyhjennät kuukaudessa. Entä perheesi?
- Mitä hyötyä pantista on kierrätyksen kannalta?
- Millä muulla tavalla juomapakkausten kierrätyksen voisi hoitaa?
- Mitä muualla maailmassa tehdään tyhjille juomapakkauksille?

PALAUTA 
TULEVAISUUTEEN

Pantilliset pakkaukset

**MATKAKUMPPANIT
TULEVAISUUTEEN**



Tölkki



- Tölkki on kertakäyttöinen, mutta siihen käytettyä alumiinia voidaan hyödyntää uudelleen lähes loputtomasti.
- Tölkkejä palautetaan n. 46 kpl sekunnissa.
- N. 99 % tölkeistä palautuu tulevaisuuteen, eli uudelleen kiertoon.

Panttiarvo:



Muovipullo



- Kukin pullo myydään täytettynä vain kerran, mutta siihen käytetty PET-muovi voidaan kierrättää monella tavalla.
- Muovipulloja palautetaan n. 19 kpl sekunnissa.
- N. 90 % muovipulloista palautuu kiertoon.

Panttiarvo:   

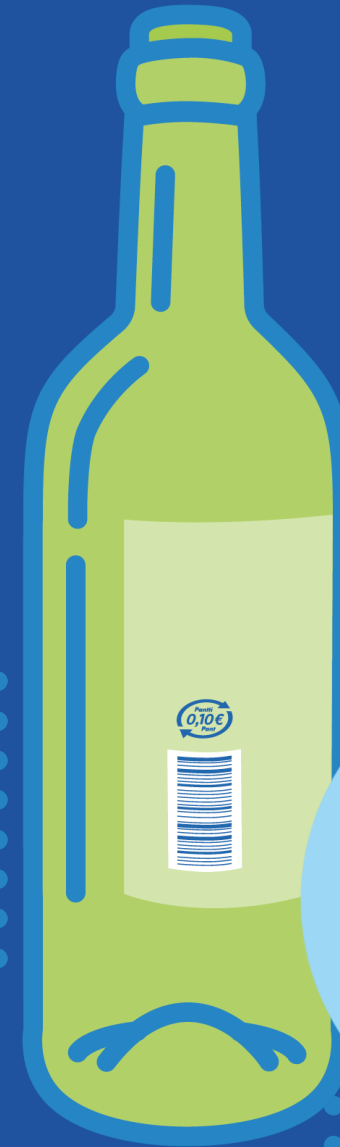


Lasipullo



- Pulloa käytetään vain kerran, mutta lasia materiaalina voidaan kierrättää käytännössä ikuisesti.
- Lasipulloja palautetaan n. 5 kpl sekunnissa.
- Lasipulloista n. 98 % palautuu kiertoon.
- Joissain pantillisissa lasipulloissa ei ole panttimerkintää. Silloin pantillisuuden näkee hyllynreunan hintalapusta tai kuitista.

Panttiarvo:



Uudelleentäytettävä lasipullo



- Uudelleentäytettävät lasipullot pestään ja käytetään uudelleen keskimäärin 33 kertaa.
- Pulloja palautetaan alle 1 kpl sekunnissa.
- Pulloista noin 100 % palautuu takaisin kiertoon.

Panttiarvo: 0,10€



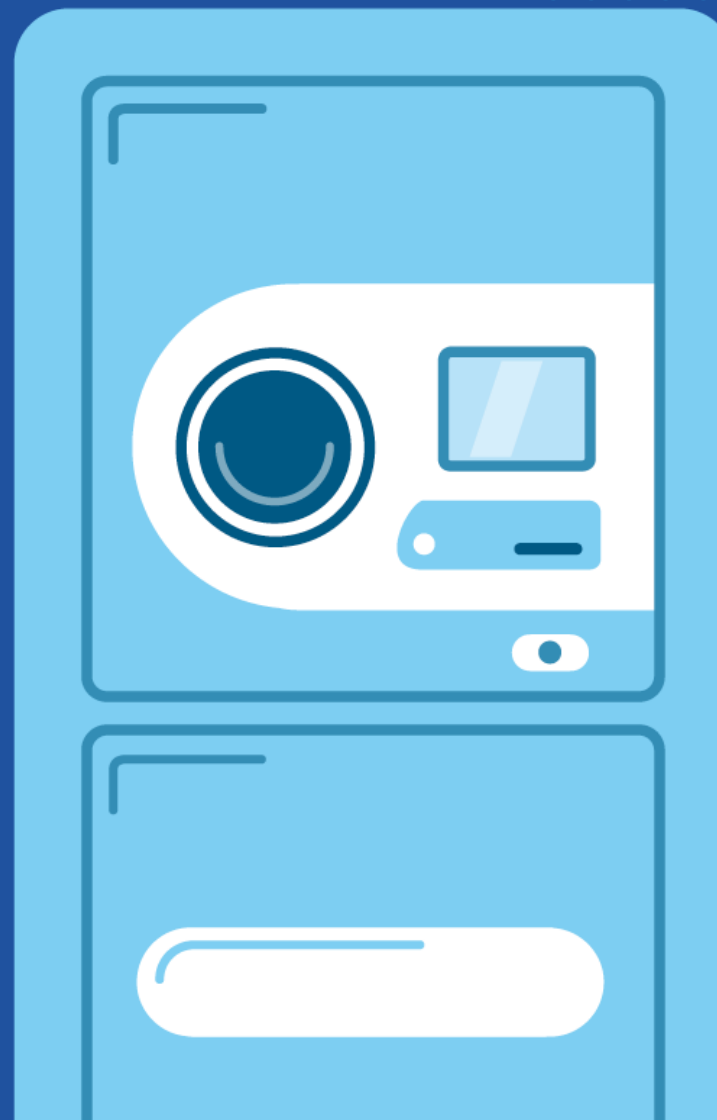


- Miksi kaikkia pulloja ja tölkkejä ei palauteta yhtä hyvin?
- Mitä tapahtuu niille pulloille ja tölkeille, jotka eivät palaudu kierrätykseen?

PALAUTA 
TULEVAISUUTEEN

Kohti tulevaisuutta!

**NÄIN PALAUTUS-
AUTOMAATTI TOIMII**





1 Palautus

- Palautusautomaatti tutkii juomapakkauksen viivakoodia skannaavan valonsäteen avulla ja muotoa kameroiden avulla.
- Niiden perusteella se tunnistaa, mikä pullo tai tölkki on kyseessä.

② Lajittelu



- Tunnistuksen perusteella automaatti lajittelee juomapakkaukset materiaalin mukaan omiin säiliöihinsä.
- Yleensä automaatti myös rutistaa muovipullot ja tölkit, jolloin niiden kuljettaminen ja käsittely on tehokkaampaa.

PALAUTA **TULEVAISUUTEEN**

Tölkki x 5
Muovipullo x 9
Lasipullo x 7
Pantiton x 3

2,25 €



3 **Pantti**

- Automaatti tulostaa kuitin palautetuista pulloista ja tölkeistä.

Entä kun automaatti ei toimi?



- Nesteet ja roskat haittaavat automaatin toimintaa. Palauta vain tyhjiä pulloja!
- Kuittirullan loppuminen tai säiliöiden täyttyminen voi pysäyttää automaatin.
- Automaatti ei tunnista ruttuisia tölkkejä tai sellaisia pulloja, joista etiketti puuttuu osittain tai kokonaan.



Pantittomatkin kannattaa lähettää tulevaisuuteen!



- Tölkit palautusautomaattiin tai metallinkeräykseen
- Lasipullot lasinkeräykseen
- Muovipullot energiajakeeseen tai sekajätteeseen





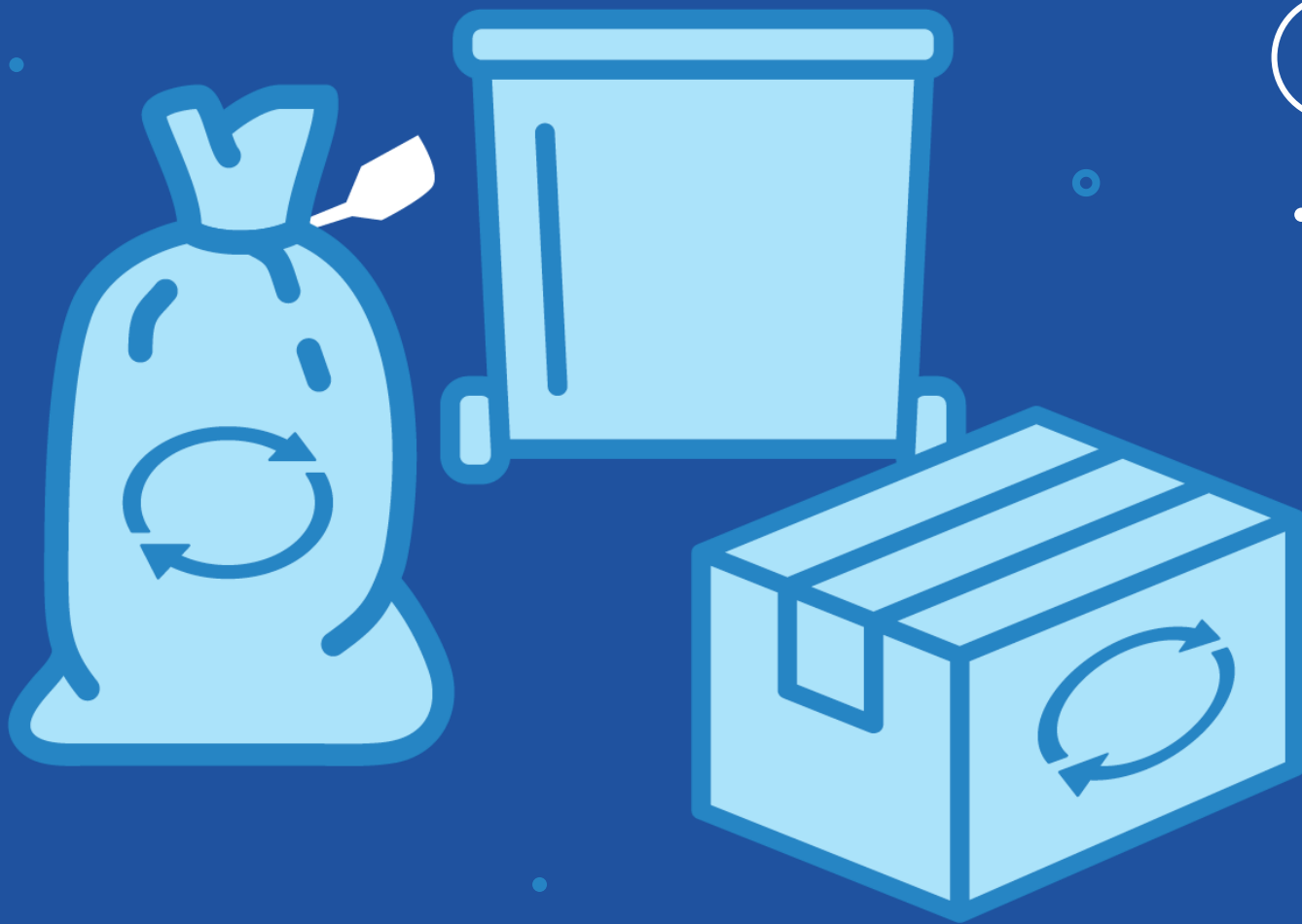
- Miksi jätteet kannattaa ylipäätään lajitella huolellisesti?
- Miksi tölkit ja pullot kannattaa rutistaa jo kaupassa?
- Miksi on tärkeää, että automaatti tunnistaa pakkaukset oikein?
- Mitä hyötyä on siitä, että automaatti osaa lajitella eri tyyppiset pakkaukset tarkasti omiin säiliöihinsä?

PALAUTA 
TULEVAISUUTEEN

Kohti tulevaisuutta! MITÄ TAPAHTUU PALAUTUS- AUTOMAATIN JÄLKEEN?

1 Pakkaus

- Palautusautomaatti lajittelee pakkaukset ja ne pakataan kaupassa valmiiksi kuljetusta varten.





② Kuljetus

- Pullot ja tölkit kuljetetaan palautuspisteestä käsittelylaitokselle tai panimoon.

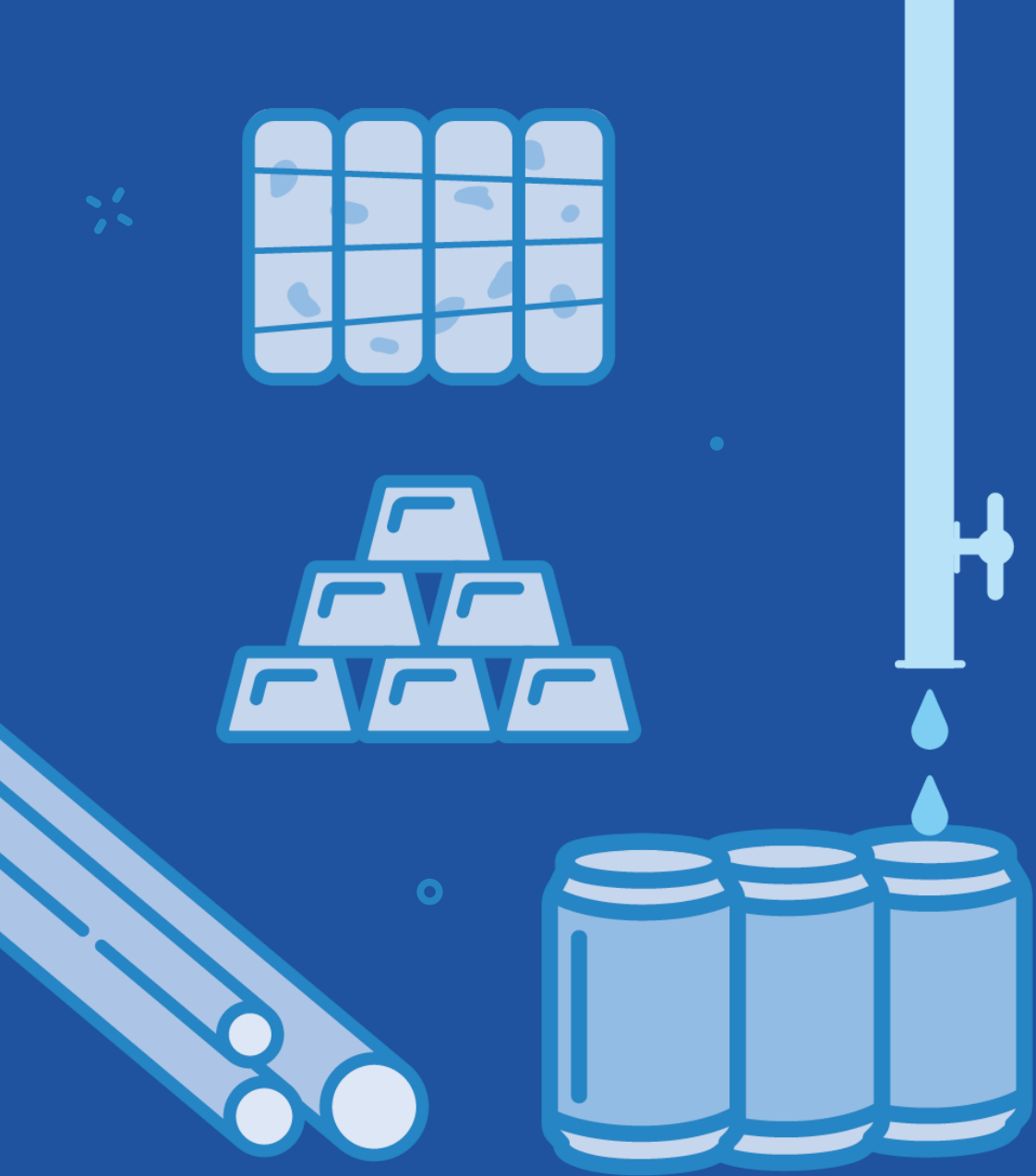


3a

Tölkin jatkokäsittely

- Rutistus paaleiksi
- Kuljetus jälleenkäsittelijälle
- Sulatus
- Muotoilu alumiiniharkoiksi
- Puristus ohueksi levyksi
- Uusien tölkkien valmistus

Käytännössä kaikki tölkeistä saatu alumiini käytetään uusien tölkkien valmistukseen.



3b

Muovipullon jatkokäsittely

- Rutistus paaleiksi
- Kuljetus jälleenkäsittelijälle
- Lajittelu
- Rouhinta
- Uusioraaka-aineen valmistus
- Uusien tuotteiden valmistus

Suurin osa muovipullojen muovista käytetään uusien pullojen valmistukseen.





3c

Lasipullon jatkokäsittely

- Kuljetus jälleenkäsittelijälle
- Murskaus
- Puhdistus
- Lajittelu värin mukaan
- Uusiokäyttö

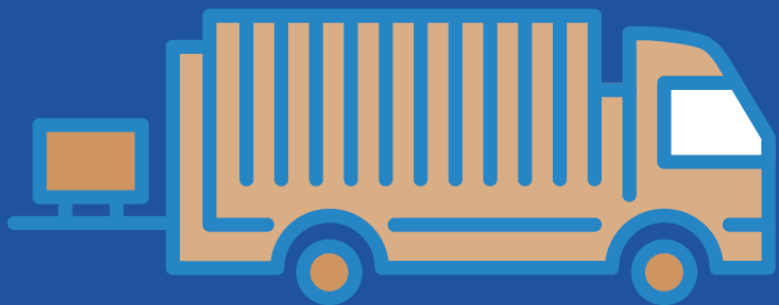
Lasimurskeesta syntyy pääasiassa uusia pulloja ja lisäksi esim. purkkeja, lasivillaa ja vaahtolasia.



3d

Uudelleen- täytettävän lasipullon jatkokäsittely

- Kuljetus panimolle
- Pesu ja huuhtelu
- Täyttö
- Uudet etiketit
- Takaisin myyntiin





- Mitkä omistamasi tavarat ovat saattaneet olla menneisyydessä muovipulloja?
- Mieti, mitä ja keitä kaikkia tarvitaan, että kaupasta ostettu pullo tai tölkki päätyy palautuksesta takaisin kaupan hyllylle.
- Veisitkö pullot ja tölkit kierrätykseen, jos niistä ei saisi panttia? Miksi tai miksi et?



Kiitos että olet mukana luomassa parempaa tulevaisuutta!



Lue lisää osoitteesta www.palautatulevaisuuteen.fi